

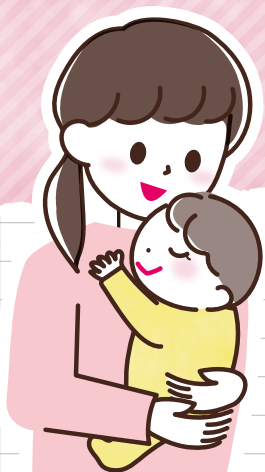
お子さんを預けたり・預かったり 地域で見守る

# 横浜子育てサポートシステム

お子さんの預かり等が  
出来る方を募集中!

詳しくはこちら

横浜 子サポ 検索



## 「横浜子育てサポートシステム」とは・・・

地域の中で子どもを預けたり、預かったりすることで人と人のつながりを広げ、地域ぐるみでの子育て支援をめざす「横浜子育てサポートシステム」。子どもを預かって欲しい人と、子どもを預かる人に会員登録していただき、条件の合う近隣の方との出会いをサポートします。

子どもを預かって欲しい人を「**利用会員**」、子どもを預かる人を「**提供会員**」、両方を兼ねる人を「**両方会員**」と呼び、相互援助活動を行います。

### 「横浜子育てサポートシステム」のしくみ

※援助の依頼をしてから実際の活動となるまでには、調整のため日にちがかかることがあります。



### 活動について

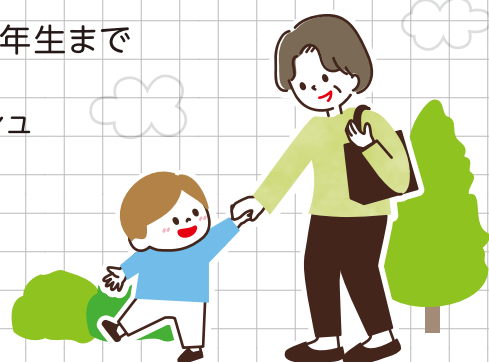
預かる対象の子ども 生後57日以上～小学校6年生まで

#### 活動内容

- 利用会員の通院、学校行事、冠婚葬祭、就業、リフレッシュなどの際の預かり
- 保育所、幼稚園や放課後キッズクラブ等への送り迎え

#### 援助時間

原則として7時から19時まで。  
時間外の活動も、引き受けてくれる方がいれば可能。



# 提供会員ってどんな人？

## 提供会員になれる方

横浜市内在住で子育て支援に熱意と理解があり、安全に子どもを預かることができる満20歳以上の健康な方。



## 提供会員になるためには

入会説明会

研修

登録

入会説明会の申込みはこちら



※ 提供、両方会員をご希望の方は、事務局が実施する研修(約24時間:eラーニング+実地)を受けていただきます。

## Q & A

### Q. 活動時間はどのくらい？

A. 活動全体のうち1～2時間程度の活動が7割で、短時間での活動も可能です。

### Q. 活動に報酬はどのくらい？

利用時間	利用会員の支払額		提供会員受取額 (利用会員支払額+給付金)	
	1時間	30分ごと	1時間	30分ごと
月～金 7時～19時	500円	250円	1,000円	500円
月～金 上記の時間外 土・日・祝日 年末年始(12月29日～1月3日)	600円	300円	1,100円	550円

※ 援助活動を行った提供・両方会員に対し、別途横浜市から1時間500円の給付金を支給します。(事前打合せ1回につき1,000円支給)

- その他、事前打ち合わせや援助活動の際に発生した交通費・実費等は利用会員負担です。
- 利用会員から申し出たキャンセルについては、キャンセル料が発生する場合があります。

### Q. 登録したら必ず活動があるの？

A. 利用会員からの依頼をコーディネートして初めて、活動開始です。お仕事のように定期的で収入を保障するものではありません。

### Q. 活動中にけがなどが心配…

A. 横浜子育てサポートシステムでは、万一来て備えて保険に加入しています。

- 提供会員用傷害保険
- 賠償責任保険
- 子ども用傷害保険
- 研修会合等傷害保険
- 子どもによる加害事故補償(提供会員災害見舞金制度)

加入手続きは本部事務局で行っており、会員の保険料負担はありません。

## 提供会員

## みんなのこえ

## 利用会員

### 家族ぐるみで迎えます

お預かりするお子さんは、我が家にとってかわいい孫のようなもの。定年退職した夫もお子さんの来る日を指折り数えて、楽しみに待っているんですよ。



### 育児のエネルギーを充電して

子育てにはリフレッシュが必要。わずかな時間でも私たちがお預かりして、少しでも気持ちを入れ替え、その後の育児が楽しくできるようになっていただければ嬉しいです。



### かれこれ5年、いろいろな方のお世話に

4歳の娘を保育園に迎えに行っていたいからかれこれ5年、いろいろな提供会員さんにお世話になりながら仕事を続けています。子どもの成長にあわせた視点で見守ってくださるので安心してお任せしています。



### 転居・出産 さっそく会員に

横浜に越えてきて2人目を出産、慣れないまちでの子育ての不安と将来の仕事復帰に備えて利用会員登録をしました。3人目も生まれて、いまや提供会員さんなくして私たち家族の生活は考えられません。



## お問合せ先



編集・発行/横浜市こども青少年局地域子育て支援課 2025年4月

