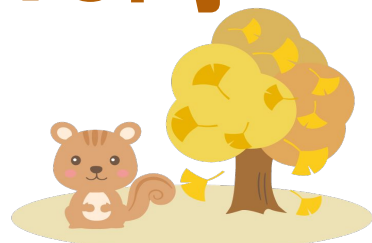


かえでこども食堂

11月17日(日)16時~18時

対象>小学1年生~中学3年生

料金>100円



かえで食堂

11月21日(木)17時~18時半

対象>3歳~30歳, 65歳以上, 乳幼児の保護者

料金>3歳~20歳:100円

21歳~:300円



メニューは当日発表 ※アレルギーをお持ちの方はご確認ください

*ボランティア募集中*ご希望の方もこちらから

ご予約は11月10日まで!

右記のQRコードからお願いします!

※電話でのご予約も可能です



電話番号:045-582-9218

住所:横浜市鶴見区佃野町22-13喫茶ラズベリー

Instagram:@kaede_kodomo_shokudo